

Abfluss ohne Raftingschwall im Mai (Revision 0)

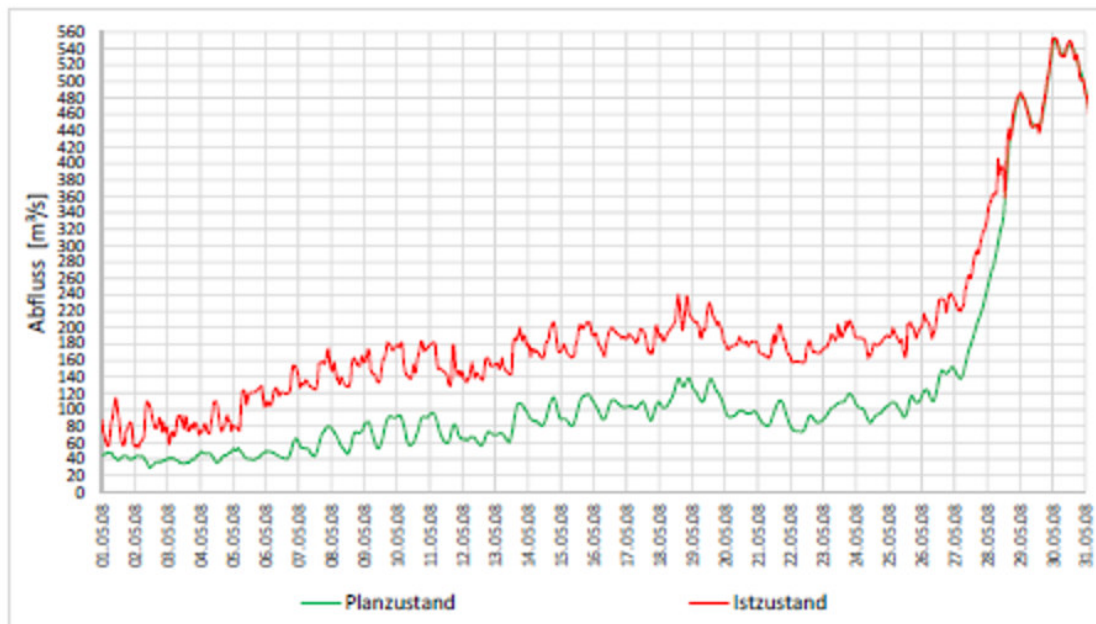


Abbildung 43: Abflussganglinie im Istzustand und Planzustand am Pegel Imst (Mai 2008).

Abfluss mit Raftingschwall im Mai (Revision 4)

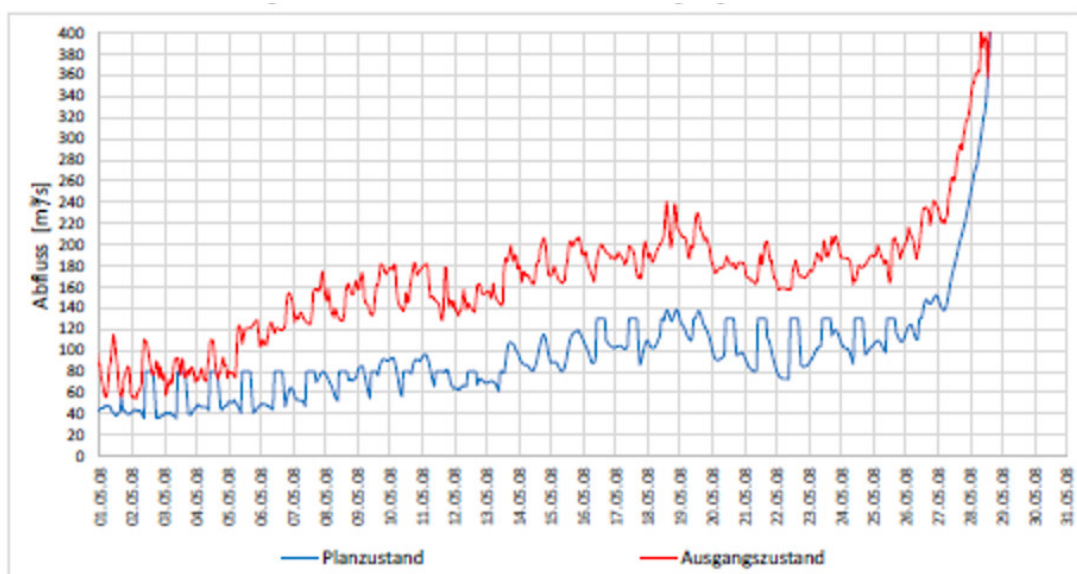


Abbildung 88: Abflussganglinie im Ausgangszustand und Planzustand am Pegel Imst (Mai 2008).

Abfluss ohne Raftingschwall (Revision 0)

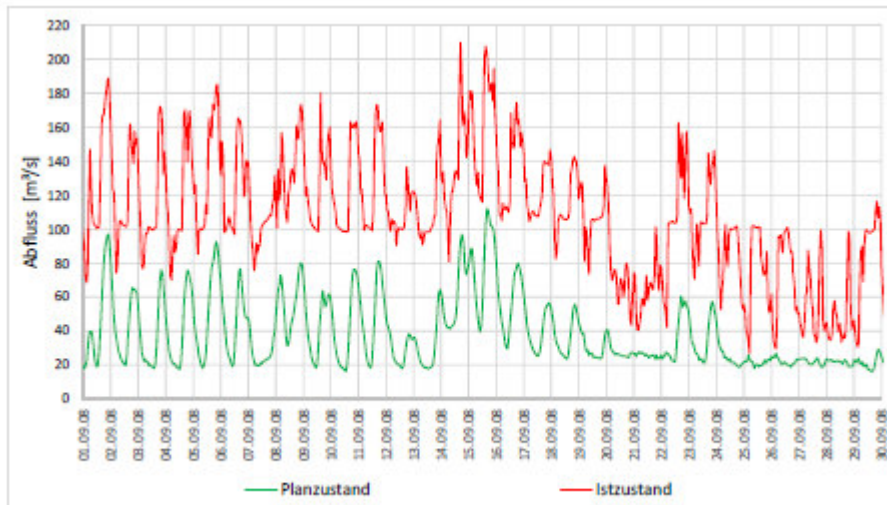


Abbildung 44: Abflussganglinie im Istzustand und Planzustand am Pegel Imst (Oktober 2008)

Abfluss mit Raftingschwall im September (Revision 4)

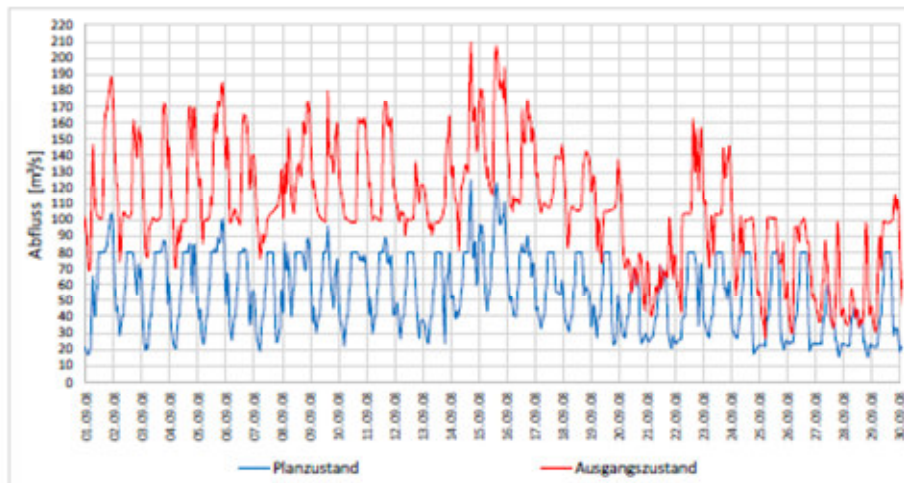


Abbildung 89: Abflussganglinie im Ausgangszustand und Planzustand am Pegel Imst (September 2008).