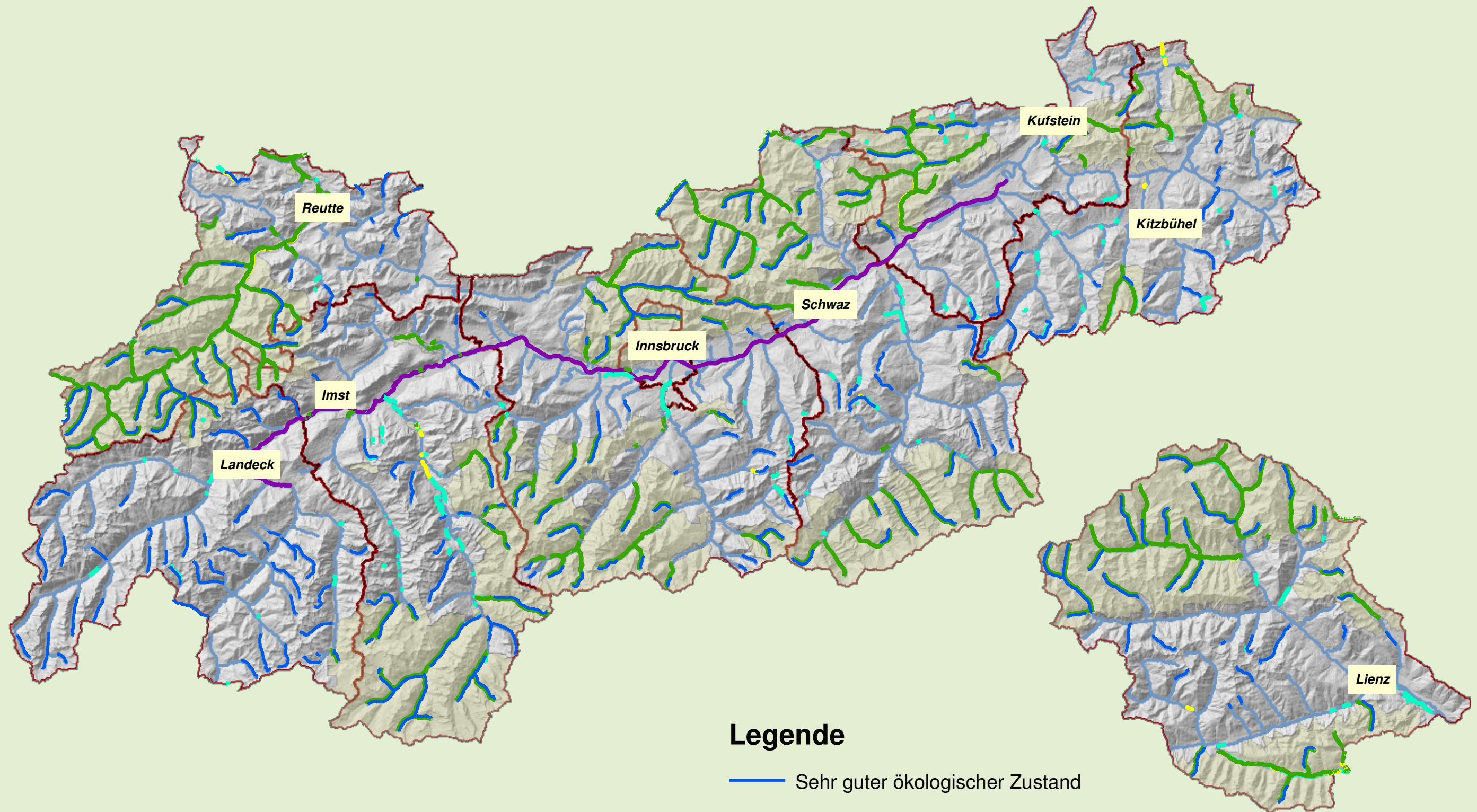


Ausgewählte ökologische Wertigkeiten an Tiroler Fließgewässern (Einzugsgebiete größer 10 km²)



Legende

- Sehr guter ökologischer Zustand
- Gewässerschutzzone
- Einzigartiger Gewässerabschnitt
- Sehr seltener Gewässerabschnitt
- Freie Fließstrecke am Inn