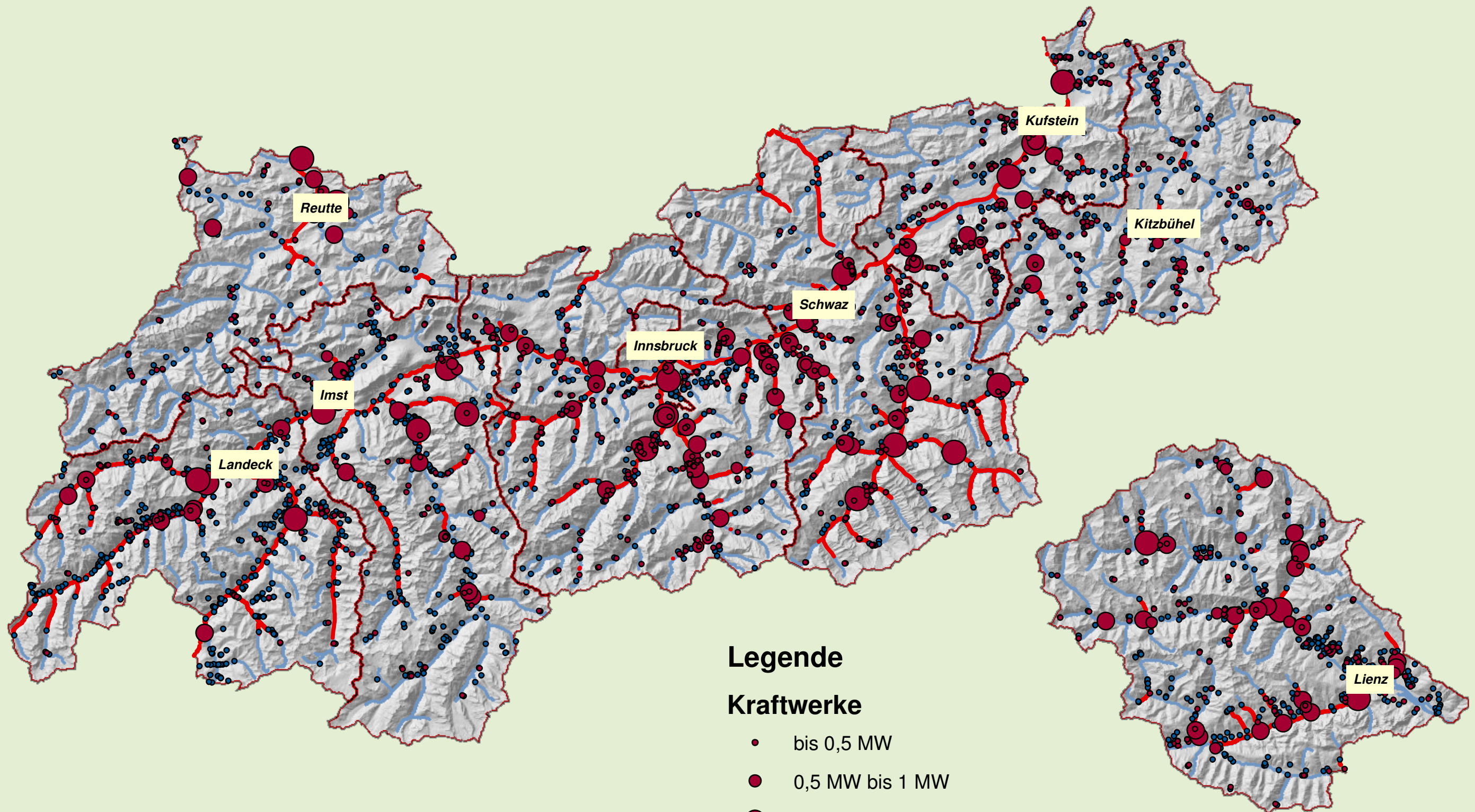


Beeinträchtigungen durch Stau, Schwall und Restwasser an Tiroler Fließgewässern (Einzugsgebiete größer 10 km²)



Legende

Kraftwerke

- bis 0,5 MW
- 0,5 MW bis 1 MW
- 1 MW bis 10 MW
- größer 10 MW
- Wehranlagen

— Erheblich beeinträchtigte Fließstrecken